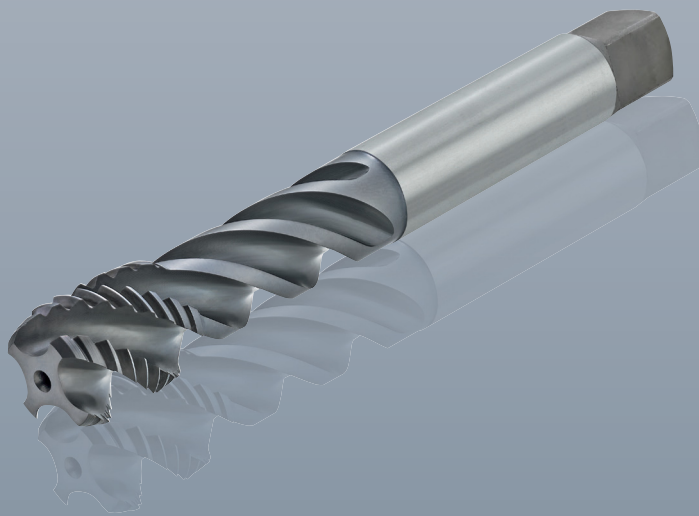


Rasant®Steel

Specialista nell'acciaio



Rasant®Steel – Specialista nell'acciaio

La nuova linea di maschi Rasant®Steel di LMT Fette combina una moltitudine di innovazioni tecnologiche appositamente studiate per la lavorazione dell'acciaio

Una geometria di nuova concezione e un inedito rivestimento entrambi progettati per garantire una vita utensile notevolmente più lunga

Inoltre, con il nostro nuovo sviluppo è possibile effettuare in modo affidabile fori ciechi profondi 3 x D. Il nuovo Rasant®Steel, grazie alla nuova e inedita geometria di taglio, garantisce un'ottima evacuazione del truciolo. Inoltre, si ottiene una migliore qualità della superficie lavorata

Il maschio Rasant®Steel offre le seguenti innovazioni

- Un rivestimento multistrato altamente resistente all'usura
- Una geometria tagliente progettata in modo che possa avere un'ottima taglienza
- Il substrato PM resistente all'usura

Il programma è disponibile dall'M2 all' M52. Le principali applicazioni del maschio Rasant® Steel sono nelle lavorazioni generiche. La principale applicazione del maschio Rasant®Steel è nella lavorazione dell'acciaio P1 e P2, fino a 1100 N / mm²

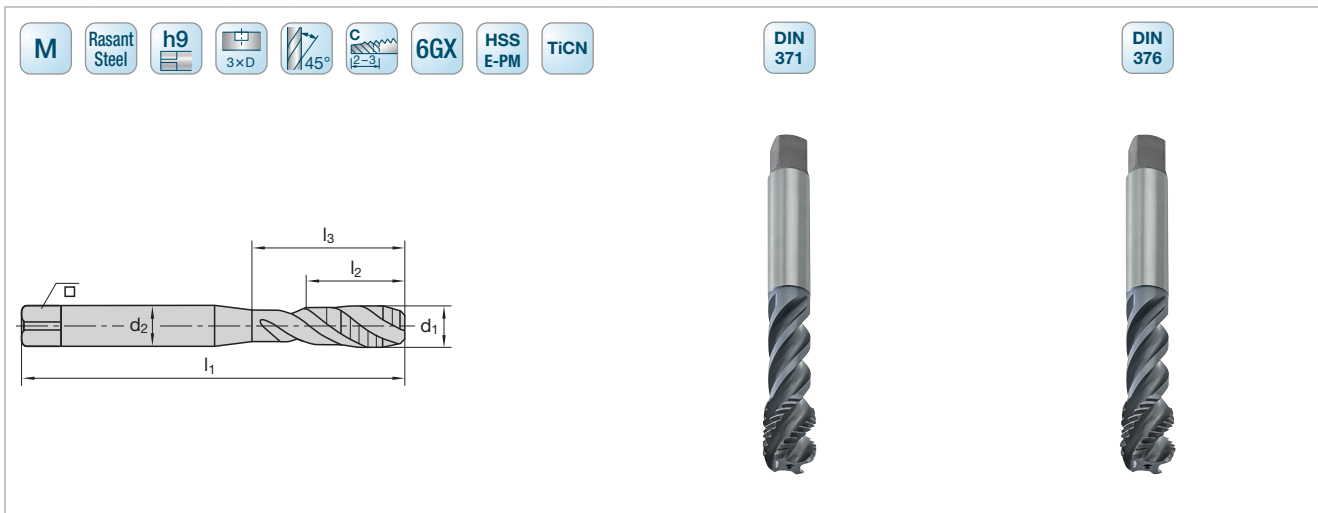




Cat-N		6544C				6544C						
P1	Acciaio < 500 N/mm2	■ v _c = 15–25 m/min				■ v _c = 15–25 m/min						
P2	Acciaio 500-1000 N/mm2	■ v _c = 15–25 m/min				■ v _c = 15–25 m/min						
P3	Acciaio > 1000 N/mm2	□ v _c = 10–20 m/min				□ v _c = 10–20 m/min						
M1	Acciaio inossidabile austenitico											
M2	Acciaio inossidabile martensitico											
K1	Ghisa grigia											
K2	Ghisa nodulare											
N1	Leghe di alluminio e rame a truciolo lungo < 5% Si											
N2	Leghe di alluminio e rame a truciolo lungo 5-10% Si											
N3	Leghe di alluminio e rame a truciolo lorto > 10% Si											
N4	Grafite											
S1	Leghe di Titanio, media durezza < 900 N/mm2											
S2	Leghe di Titanio, durezza elevata < 1300 N/mm2											
H1	Acciaio fuso in conchiglia, Acciaio temprato 45-55 HRC											
d ₁	P	l ₁	l ₂	l ₃	d ₂	□ h12	z		Ident No.	LMT-Code	Ident No.	LMT-Code
con gambo cilindrico rinforzato												
M 2	0,4	45	8	13	2,8	2,1	3	1,6	7295796	TC-CM 2x0,40-6HX-STE45-10-BD	-	-
M 2,5	0,45	50	9	15	2,8	2,1	3	2,05	7295797	TC-CM 2,5x0,45-6HX-STE45-10-BD	-	-
M 3	0,5	56	5	18	3,5	2,7	3	2,5	7295798	TC-CM 3x0,50-6HX-STE45-10-BD	-	-
M 4	0,7	63	6	20	4,5	3,4	3	3,3	7295799	TC-CM 4x0,70-6HX-STE45-10-BD	-	-
M 5	0,8	70	7	25	6	4,9	3	4,2	7295800	TC-CM 5x0,80-6HX-STE45-10-BD	-	-
M 6	1	80	10	30	6	4,9	3	5	7295801	TC-CM 6x1,00-6HX-STE45-10-BD	-	-
M 8	1,25	90	13	35	8	6,2	3	6,8	7295802	TC-CM 8x1,25-6HX-STE45-10-BD	-	-
M 10	1,5	100	15	42	10	8	3	8,5	7295803	TC-CM 10x1,50-6HX-STE45-10-BD	-	-
con gambo passante												
M 6	1	80	10	-	4,5	3,4	3	5	-	-	7295804	TC-CM 6x1,00-6HX-STE45-10-CD
M 8	1,25	90	13	-	6	4,9	3	6,8	-	-	7295805	TC-CM 8x1,25-6HX-STE45-10-CD
M 10	1,5	100	12	-	7	5,5	3	8,5	-	-	7295806	TC-CM 10x1,50-6HX-STE45-10-CD
M 12	1,75	110	18	-	9	7	4	10,2	-	-	7295807	TC-CM 12x1,75-6HX-STE45-10-CD
M 14	2	110	20	-	11	9	4	12	-	-	7295808	TC-CM 14x2,00-6HX-STE45-10-CD
M 16	2	110	20	-	12	9	4	14	-	-	7295809	TC-CM 16x2,00-6HX-STE45-10-CD
M 18	2,5	125	25	-	14	11	4	15,5	-	-	7295810	TC-CM 18x2,50-6HX-STE45-10-CD
M 20	2,5	140	25	-	16	12	4	17,5	-	-	7295811	TC-CM 20x2,50-6HX-STE45-10-CD
M 22	2,5	140	25	-	18	14,5	4	19,5	-	-	7295812	TC-CM 22x2,50-6HX-STE45-10-CD
M 24	3	160	30	-	18	14,5	4	21	-	-	7295813	TC-CM 24x3,00-6HX-STE45-10-CD
M 27	3	160	30	-	20	16	4	24	-	-	7295814	TC-CM 27x3,00-6HX-STE45-10-CD
M 30	3,5	180	35	-	22	18	4	26,5	-	-	7295815	TC-CM 30x3,50-6HX-STE45-10-CD
M 36	4	200	40	-	28	22	5	32	-	-	7295816	TC-CM 36x4,00-6HX-STE45-10-CD
M 42	4,5	200	45	-	32	24	5	37,5	-	-	7295817	TC-CM 42x4,50-6HX-STE45-10-CD
M 45 ¹⁾	4,5	220	45	-	36	29	5	40,5	-	-	7295818	TC-CM 45x4,50-6HX-STE45-10-CD
M 48 ¹⁾	5	250	50	-	36	29	5	43	-	-	7295819	TC-CM 48x5,00-6HX-STE45-10-CD
M 52 ¹⁾	5	250	50	-	40	32	5	47	-	-	7295820	TC-CM 52x5,00-6HX-STE45-10-CD

¹⁾Disponibile su richiesta

■ = Prima scelta
□ = Seconda scelta



Cat-N		6544C		6544C								
P1	Acciaio < 500 N/mm2	■ v _c = 15-25 m/min	■ v _c = 15-25 m/min	■ v _c = 15-25 m/min	■ v _c = 15-25 m/min							
P2	Acciaio 500-1000 N/mm2	■ v _c = 15-25 m/min	■ v _c = 15-25 m/min	■ v _c = 15-25 m/min	■ v _c = 15-25 m/min							
P3	Acciaio > 1000 N/mm2	□ v _c = 10-20 m/min	□ v _c = 10-20 m/min	□ v _c = 10-20 m/min	□ v _c = 10-20 m/min							
M1	Acciaio inossidabile austenitico											
M2	Acciaio inossidabile martensitico											
K1	Ghisa grigia											
K2	Ghisa nodulare											
N1	Leghe di alluminio e rame a truciolo lungo < 5% Si											
N2	Leghe di alluminio e rame a truciolo lungo 5-10% Si											
N3	Leghe di alluminio e rame a truciolo lorto > 10% Si											
N4	Grafite											
S1	Leghe di Titanio, media durezza < 900 N/mm2											
S2	Leghe di Titanio, durezza elevata < 1300 N/mm2											
H1	Acciaio fuso in conchiglia, Acciaio temprato 45-55 HRC											
d ₁	P	l ₁	l ₂	l ₃	d ₂	□ h12	z		Ident No.	LMT-Code	Ident No.	LMT-Code
con gambo cilindrico rinforzato												
M 4	0,7	63	6	21	4,5	3,4	3	3,3	7295821	TC-CM 4x0,70-6GX-STE45-10-BD	-	-
M 5	0,8	70	7	25	6	4,9	3	4,2	7295822	TC-CM 5x0,80-6GX-STE45-10-BD	-	-
M 6	1	80	10	30	6	4,9	3	5	7295823	TC-CM 6x1,00-6GX-STE45-10-BD	-	-
M 8	1,25	90	13	35	8	6,2	3	6,8	7295824	TC-CM 8x1,25-6GX-STE45-10-BD	-	-
M 10	1,5	100	15	42	10	8	3	8,5	7295825	TC-CM 10x1,50-6GX-STE45-10-BD	-	-
con gambo passante												
M 12	1,75	110	18	-	9	7	4	10,2	-	-	7295826	TC-CM 12x1,75-6GX-STE45-10-CD
M 16	2	110	20	-	12	9	4	14	-	-	7295827	TC-CM 16x2,00-6GX-STE45-10-CD

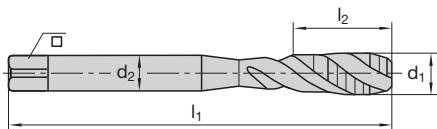
■ = Prima scelta
□ = Seconda scelta



Cat-N		6544C	6544C
P1	Acciaio < 500 N/mm2	■ v _c = 15–25 m/min	■ v _c = 15–25 m/min
P2	Acciaio 500-1000 N/mm2	■ v _c = 15–25 m/min	■ v _c = 15–25 m/min
P3	Acciaio > 1000 N/mm2	□ v _c = 10–20 m/min	□ v _c = 10–20 m/min
M1	Acciaio inossidabile austenitico		
M2	Acciaio inossidabile martensitico		
K1	Ghisa grigia		
K2	Ghisa nodulare		
N1	Leghe di alluminio e rame a truciolo lungo < 5% Si		
N2	Leghe di alluminio e rame a truciolo lungo 5-10% Si		
N3	Leghe di alluminio e rame a truciolo lorto > 10% Si		
N4	Grafite		
S1	Leghe di Titanio, media durezza < 900 N/mm2		
S2	Leghe di Titanio, durezza elevata < 1300 N/mm2		
H1	Acciaio fuso in conchiglia, Acciaio temprato 45-55 HRC		

d ₁	P	l ₁	l ₂	l ₃	d ₂	□ h12	z		Ident No.	LMT-Code	Ident No.	LMT-Code
con gambo cilindrico rinforzato												
M 4	0,7	63	6	21	4,5	3,4	3	3,3	7295828	TC-EM 4x0,70-6HX-STE45-10-BD	-	-
M 5	0,8	70	7	25	6	4,9	3	4,2	7295829	TC-EM 5x0,80-6HX-STE45-10-BD	-	-
M 6	1	80	10	30	6	4,9	3	5	7295830	TC-EM 6x1,00-6HX-STE45-10-BD	-	-
M 8	1,25	90	13	35	8	6,2	3	6,8	7295831	TC-EM 8x1,25-6HX-STE45-10-BD	-	-
M 10	1,5	100	15	42	10	8	3	8,5	7295832	TC-EM 10x1,50-6HX-STE45-10-BD	-	-
con gambo passante												
M 12	1,75	110	18	-	9	7	4	10,2	-	-	7295833	TC-EM 12x1,75-6HX-STE45-10-CD
M 14	2	110	20	-	11	9	4	12	-	-	7295834	TC-EM 14x2,00-6HX-STE45-10-CD
M 16	2	110	20	-	12	9	4	14	-	-	7295835	TC-EM 16x2,00-6HX-STE45-10-CD
M 18	2,5	125	25	-	14	11	4	15,5	-	-	7295836	TC-EM 18x2,50-6HX-STE45-10-CD
M 20	2,5	140	25	-	16	12	4	17,5	-	-	7295837	TC-EM 20x2,50-6HX-STE45-10-CD

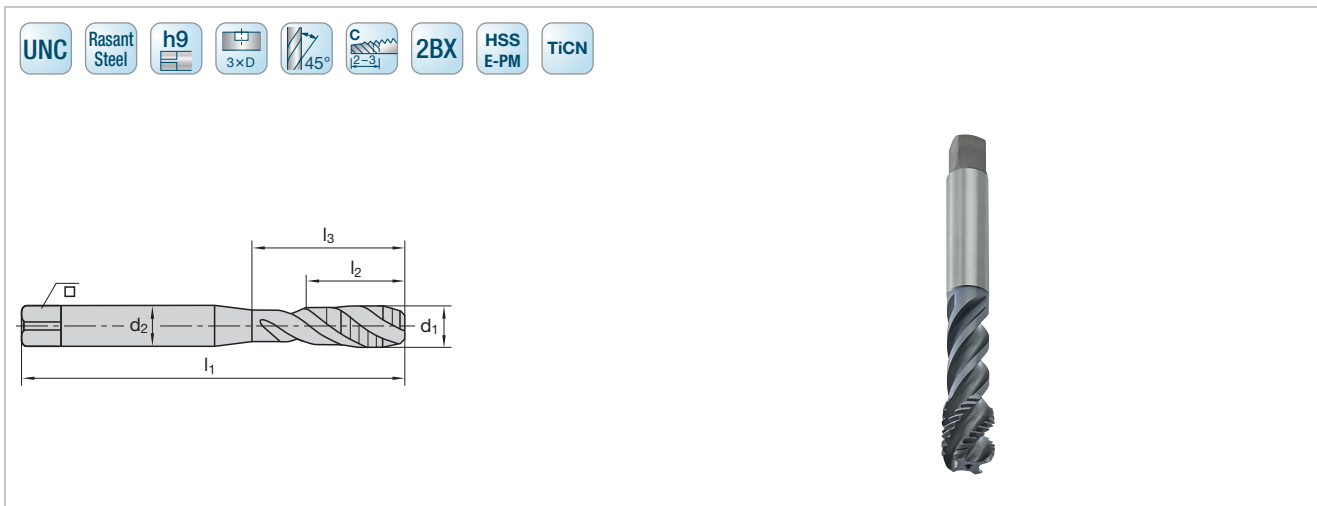
■ = Prima scelta
□ = Seconda scelta



Cat-N		6545C									
P1	Acciaio < 500 N/mm2	■ v _c = 15–25 m/min									
P2	Acciaio 500-1000 N/mm2	■ v _c = 15–25 m/min									
P3	Acciaio > 1000 N/mm2	□ v _c = 10–20 m/min									
M1	Acciaio inossidabile austenitico										
M2	Acciaio inossidabile martensitico										
K1	Ghisa grigia										
K2	Ghisa nodulare										
N1	Leghe di alluminio e rame a truciolo lungo < 5% Si										
N2	Leghe di alluminio e rame a truciolo lungo 5-10% Si										
N3	Leghe di alluminio e rame a truciolo liscio > 10% Si										
N4	Grafite										
S1	Leghe di Titanio, media durezza < 900 N/mm2										
S2	Leghe di Titanio, durezza elevata < 1300 N/mm2										
H1	Acciaio fuso in conchiglia, Acciaio temprato 45-55 HRC										
d ₁	P	l ₁	l ₂	d ₂	□ h12	z		Ident No.	LMT-Code		
con gambo cilindrico rinforzato											
MF 8	1	90	10	6	4,9	3	7	7295838	TC-EMF 8x1,00-6HX-STE45-10-CD		
MF 9	1	90	10	7	5,5	3	8	7295839	TC-EMF 9x1,00-6HX-STE45-10-CD		
MF 10	1	90	10	7	5,5	3	9	7295840	TC-EMF 10x1,00-6HX-STE45-10-CD		
MF 10	1,25	100	13	7	5,5	3	8,8	7295841	TC-EMF 10x1,25-6HX-STE45-10-CD		
MF 11	1	90	11	8	6,2	3	10	7295842	TC-EMF 11x1,00-6HX-STE45-10-CD		
MF 12	1	100	11	9	7	4	11	7295843	TC-EMF 12x1,00-6HX-STE45-10-CD		
MF 12	1,25	100	13	9	7	4	10,8	7295844	TC-EMF 12x1,25-6HX-STE45-10-CD		
MF 12	1,5	100	15	9	7	4	10,5	7295845	TC-EMF 12x1,50-6HX-STE45-10-CD		
MF 14	1,5	100	15	11	9	4	12,5	7295846	TC-EMF 14x1,50-6HX-STE45-10-CD		
MF 16	1,5	100	15	12	9	4	14,5	7295847	TC-EMF 16x1,50-6HX-STE45-10-CD		
MF 18	1,5	110	16	14	11	4	16,5	7295848	TC-EMF 18x1,50-6HX-STE45-10-CD		
MF 20	1,5	125	16	16	12	4	18,5	7295849	TC-EMF 20x1,50-6HX-STE45-10-CD		
MF 22 ¹⁾	1,5	125	16	18	14,5	5	20,5	7295850	TC-EMF 22x1,50-6HX-STE45-10-CD		
MF 24 ¹⁾	1,5	140	16	18	14,5	5	22,5	7295851	TC-EMF 24x1,50-6HX-STE45-10-CD		
MF 24 ¹⁾	2	140	20	18	14,5	5	22	7295852	TC-EMF 24x2,00-6HX-STE45-10-CD		
MF 26 ¹⁾	1,5	140	16	18	14,5	5	24,5	7295853	TC-EMF 26x1,50-6HX-STE45-10-CD		
MF 27 ¹⁾	2	140	20	20	16	5	25	7295854	TC-EMF 27x2,00-6HX-STE45-10-CD		
MF 30 ¹⁾	2	150	20	22	18	5	28	7295855	TC-EMF 30x2,00-6HX-STE45-10-CD		

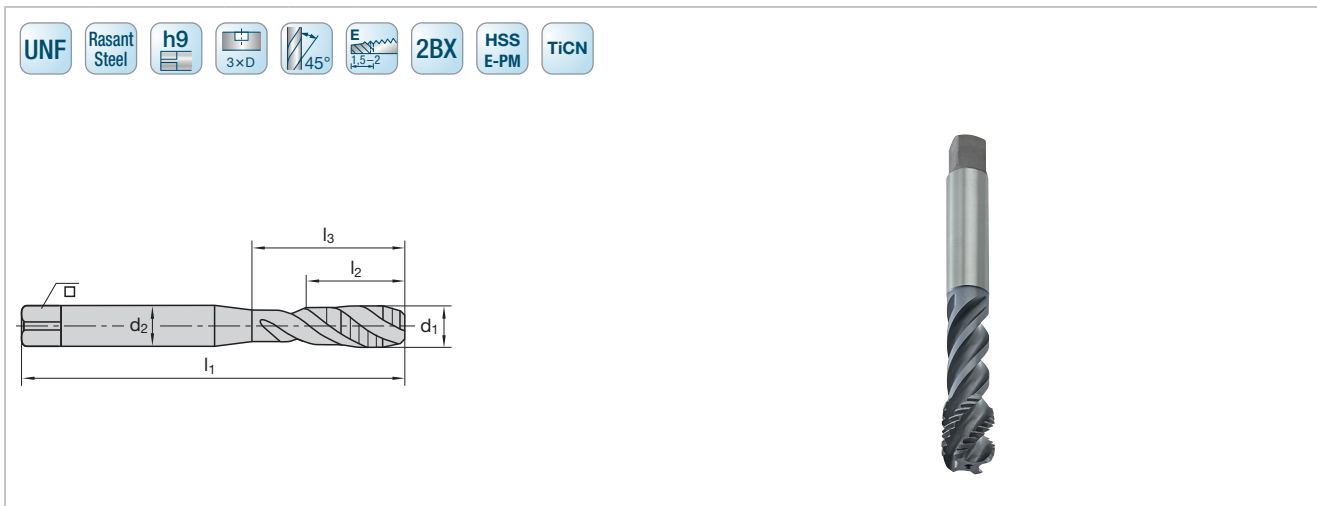
¹⁾MF22–MF30 – Prof. filetto max. 2,5 x D

■ = Prima scelta
□ = Seconda scelta



Cat-N		6546C									
P1	Acciaio < 500 N/mm2										■ v _c = 15-25 m/min
P2	Acciaio 500-1000 N/mm2										■ v _c = 15-25 m/min
P3	Acciaio > 1000 N/mm2										□ v _c = 10-20 m/min
M1	Acciaio inossidabile austenitico										
M2	Acciaio inossidabile martensitico										
K1	Ghisa grigia										
K2	Ghisa nodulare										
N1	Leghe di alluminio e rame a truciolo lungo < 5% Si										
N2	Leghe di alluminio e rame a truciolo lungo 5-10% Si										
N3	Leghe di alluminio e rame a truciolo corto > 10% Si										
N4	Grafite										
S1	Leghe di Titanio, media durezza < 900 N/mm2										
S2	Leghe di Titanio, durezza elevata < 1300 N/mm2										
H1	Acciaio fuso in conchiglia, Acciaio temprato 45-55 HRC										
d ₁	P	l ₁	l ₂	l ₃	d ₂	□ h12	z		Ident No.	LMT-Code	
con gambo cilindrico rinforzato											
UNC 1/4	20	80	13	31	7	5,5	3	5,1	7295856	TC-CUNC 1/4x20-2BX-STE45-10-BD	
UNC 5/16	18	90	14	35	8	6,2	3	6,6	7295857	TC-CUNC 5/16x18-2BX-STE45-10-BD	
UNC 3/8	16	100	16	40	9	7	3	8	7295858	TC-CUNC 3/8x16-2BX-STE45-10-BD	
con gambo passante											
UNC 1/2	13	110	20	-	9	7	4	10,8	7295859	TC-CUNC 1/2x13-2BX-STE45-10-CD	
UNC 5/8	11	110	22	-	12	9	4	13,5	7295860	TC-CUNC 5/8x11-2BX-STE45-10-CD	
UNC 3/4	10	125	25	-	14	11	4	16,5	7295861	TC-CUNC 3/4x10-2BX-STE45-10-CD	

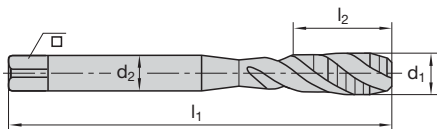
■ = Prima scelta
 □ = Seconda scelta



Cat-N		6546C
P1	Acciaio < 500 N/mm2	■ v _c = 15-25 m/min
P2	Acciaio 500-1000 N/mm2	■ v _c = 15-25 m/min
P3	Acciaio > 1000 N/mm2	□ v _c = 10-20 m/min
M1	Acciaio inossidabile austenitico	
M2	Acciaio inossidabile martensitico	
K1	Ghisa grigia	
K2	Ghisa nodulare	
N1	Leghe di alluminio e rame a truciolo lungo < 5% Si	
N2	Leghe di alluminio e rame a truciolo lungo 5-10% Si	
N3	Leghe di alluminio e rame a truciolo lorto > 10% Si	
N4	Grafite	
S1	Leghe di Titanio, media durezza < 900 N/mm2	
S2	Leghe di Titanio, durezza elevata < 1300 N/mm2	
H1	Acciaio fuso in conchiglia, Acciaio temprato 45-55 HRC	

d ₁	P	l ₁	l ₂	l ₃	d ₂	□ h12	z	z	Ident No.	LMT-Code
con gambo cilindrico rinforzato										
UNF 1/4	28	80	10	31	7	5,5	3	5,5	7295862	TC-EUNF 1/4x28-2BX-STE45-10-BD
UNF 5/16	24	90	10	35	8	6,2	3	6,9	7295863	TC-EUNF 5/16x24-2BX-STE45-10-BD
UNF 3/8	24	100	10	40	9	7	3	8,5	7295864	TC-EUNF 3/8x24-2BX-STE45-10-BD
con gambo passante										
UNF 1/2	20	100	13	-	9	7	4	11,5	7295865	TC-EUNF 1/2x20-2BX-STE45-10-CD
UNF 5/8	18	100	15	-	12	9	4	14,5	7295866	TC-EUNF 5/8x18-2BX-STE45-10-CD
UNF 3/4	16	110	17	-	14	11	4	17,5	7295867	TC-EUNF 3/4x16-2BX-STE45-10-CD

■ = Prima scelta
□ = Seconda scelta



Cat-N		6547C							
P1	Acciaio < 500 N/mm2	■ v _c = 15-25 m/min							
P2	Acciaio 500-1000 N/mm2	■ v _c = 15-25 m/min							
P3	Acciaio > 1000 N/mm2	□ v _c = 10-20 m/min							
M1	Acciaio inossidabile austenitico								
M2	Acciaio inossidabile martensitico								
K1	Ghisa grigia								
K2	Ghisa nodulare								
N1	Leghe di alluminio e rame a truciolo lungo < 5% Si								
N2	Leghe di alluminio e rame a truciolo lungo 5-10% Si								
N3	Leghe di alluminio e rame a truciolo lorto > 10% Si								
N4	Grafite								
S1	Leghe di Titanio, media durezza < 900 N/mm2								
S2	Leghe di Titanio, durezza elevata < 1300 N/mm2								
H1	Acciaio fuso in conchiglia, Acciaio temprato 45-55 HRC								
d ₁	P	l ₁	l ₂	d ₂	□ h12	z		Ident No.	LMT-Code
con gambo passante									
G 1/8	28	90	9	7	5,5	3	8,8	7295868	TC-CG 1/8x28-STE45-10-CD
G 1/4	19	100	14	11	9	4	11,8	7295869	TC-CG 1/4x19-STE45-10-CD
G 3/8	19	100	14	12	9	4	15,3	7295870	TC-CG 3/8x19-STE45-10-CD
G 1/2	14	125	18	16	12	4	19	7295871	TC-CG 1/2x14-STE45-10-CD
G 3/4	14	140	18	20	16	4	24,5	7295872	TC-CG 3/4x14-STE45-10-CD
G 1	11	160	23	25	20	5	30,75	7295873	TC-CG 1x11-STE45-10-CD

■ = Prima scelta
□ = Seconda scelta

Esperienze

Piastra di serraggio

Macchina:

Haas VM3 CNC, BT40

Staffaggio del maschio:

A pinza (rigida)

Materiale:

Toolox 33 (35 HRC)

Maschio:

M12

Profondita' filettatura:

22 mm (ca. 2 x D)

Velocita di taglio:

$v_c = 6$ m/min

Lubrificazione:

Emulsione 10-12 %

Risultato:

Ottimo controllo del truciolo e ottima finitura della superficie, nonostante il materiale sia molto difficile da tagliare

Meccanica generale, utilizzo generico

Macchina:

BAZ

Staffaggio del maschio:

A compensazione

Materiale:

Acciaio St-52

Maschio:

M20

Profondita' filettatura:

55 mm (2,8 x D)

Velocita di taglio:

$v_c = 12$ m/min

Lubrificazione:

Emulsione 8-10 %

Risultato:

Anche con le filettature profonde quasi 3 x D, diverse centinaia di filettature potrebbero essere prodotte in modo affidabile. Anche qui l'evacuazione dei trucioli è stata molto buona.



PALEARI CARLO s.a.s

Via Asmara 7
21052 Busto Arsizio (VA)
www.palealearcarlo.com
info@palealearcarlo.com